

Tryckmätare

säkerhetsutförande EN 837-1 (S3)

övertryckssäker upp till 4 x

Datablad **02.10.02**

utg.23.01

Utförande	Tryckmätare i syrafast utförande för mätning av flytande eller gasformiga, aggressiva mätmedier. Säkerhetsutförande EN 837-1 (S3)
Design	Safety design EN 837-1 (S3)
Typ	232.36 = standard 233.36 = vätskedämpat hus
Husdiameter	Dim 100 eller 160 mm
Mätnoggrannhet	kl. 1,0%
Hus	Kromnickelstål med bajonettfattad kapsel, spolsäker
Säkerhetsutförande	Säkerhetsutförande enligt EN 837-1 (S3) med säkerhetsvägg bakom skalan, laminerat säkerhetsglas samt tryckavlastning på baksidan 233.36 levereras med vätskedämpat hus
Mätsystem	Medieberörda delar av syrafast stål 316 L
Verk	Syrafast stål
Tryckenhet	Bar. Option med enhet bar/Pa, bar/psi, kPa, MPa, psi
Skala	Vit skala av aluminium
Tryckanslutning	Dim 100 och 160 mm = G1/2" (option G3/8" eller 1/2"NPT)
Montering	Nedåtriktad anslutning Option med fästvinklar på huset för väggmontage Option med frontfläns för panelmontage
Tillåtet arbetstryck	Hela skalvärdet vid vilande belastning. 90% av skalvärdet vid växlande belastning Vid tillfällig belastning övertryckssäker enligt tabell
Temperatur 232.36	Medietemperatur max +200°C Omgivningstemperatur -40+60°C
Temperatur 233.36	Utförande med vätskedämpat hus Medietemperatur max +100°C Omgivningstemperatur -20+60°C Option: Omgivningstemperatur -40+60°C med fyllning silikon M50
Onoggrannhet 1,0%	Mätnoggrannheten räknas i procent av tryckmätarens slutgradering. Avvikelsen 1,0% kan förekomma \pm över hela skalområdet vid normaltemperatur +20°C. Ex. tryckområde 0-10 bar har avvikelse \pm 0,1 bar
Temperaturpåverkan	Temperatur över eller under +20°C påverkar noggrannheten. Driftstemperatur över eller under +20°C försämrar noggrannheten med 0,4 procentenheter per +10°C. Ex vid driftstemperatur +40°C är onoggrannheten \pm 1,8%.
Skyddsklass	IP 65 enligt EN 60529/IEC 60529 (Option IP 66 eller IP 67)
Certifikat	Certifikat EN 10204 kan levereras mot tillägg Materialintyg EN 10204-2.2 Materialcertifikat EN 10204-3.1
Kalibrering	Option med ackrediterad kalibrering med kalibreringsbevis enligt ISO/IEC 17025:2018 (SWEDAC)
Specialutförande	ATEX protection c with device cat 2G/2D Utförande enligt NACE Sour Gas Service Medieberörda delar av monel (typ 262.36/263.36)



Tryckmätare

säkerhetsutförande EN 837-1 (S3)

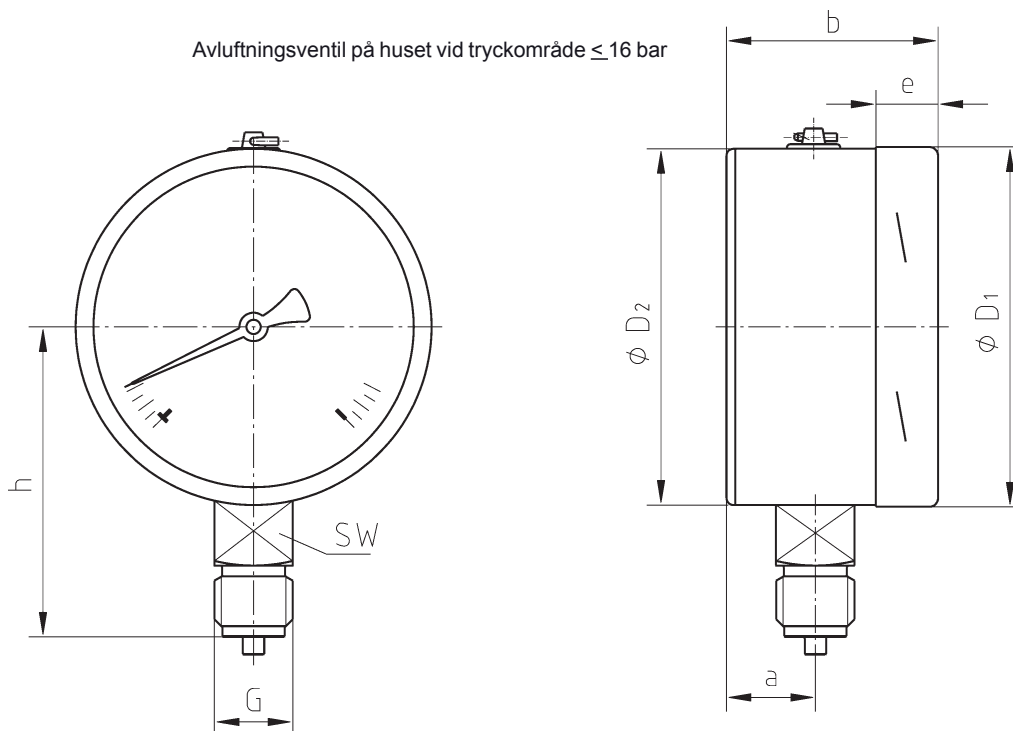
övertryckssäker upp till 4 x

Datablad 02.10.02

Tryckområde och artikelnummer

Tryckmätare 232.36 husdim 100 mm, anslutning G1/2"

Tryckområde	Övertryckssäker till	Artikelnr
-1/0 bar	3 bar	28501840
0-0,6 bar	2,5 bar	28501801
0-1 bar	4 bar	28501802
0-1,6 bar	6 bar	28501803
0-2,5 bar	10 bar	28501804
0-4 bar	16 bar	28501806
0-6 bar	25 bar	28501807
0-10 bar	40 bar	28501808
0-16 bar	60 bar	28501811
0-25 bar	80 bar	28501813
0-40 bar	100 bar	28501815



Dim	a	b	D1	D2	e	G	h	NV	Vikt 232.36	Vikt 233.36
100	25	59,5	101	100	17	G1/2"	87	22	0,65	1,08
160	27	65	161	159	17,5	G1/2"	118	22	1,3	2,34